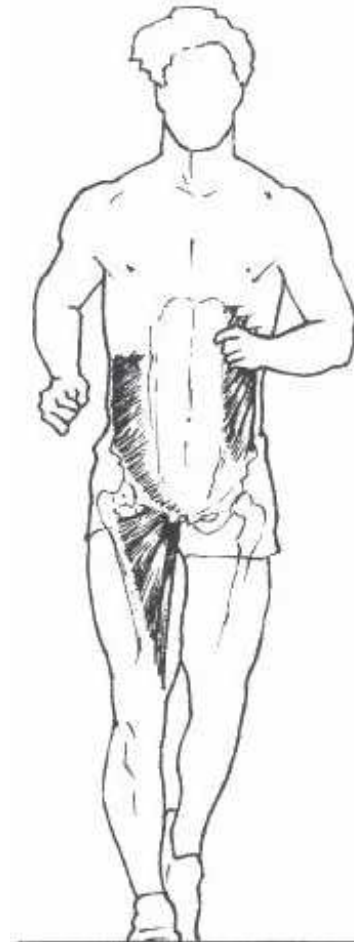
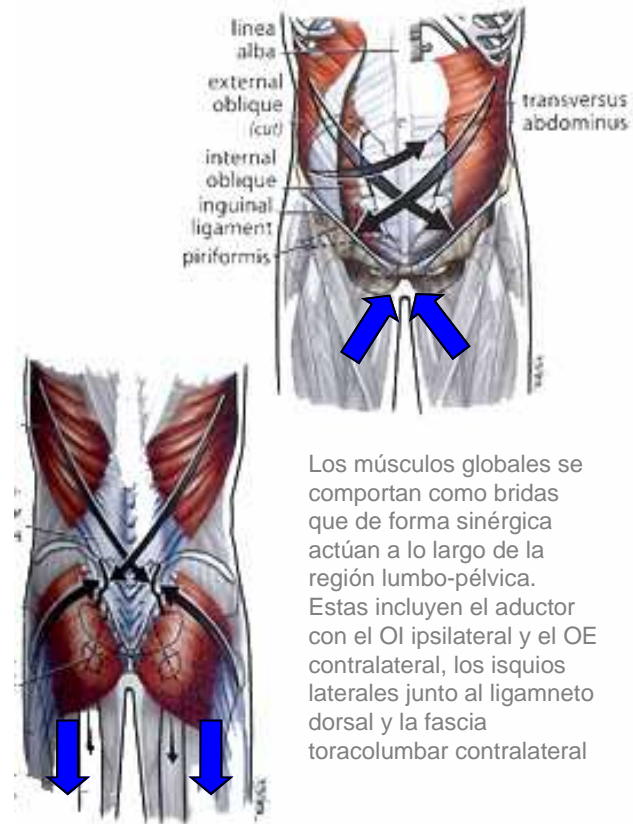


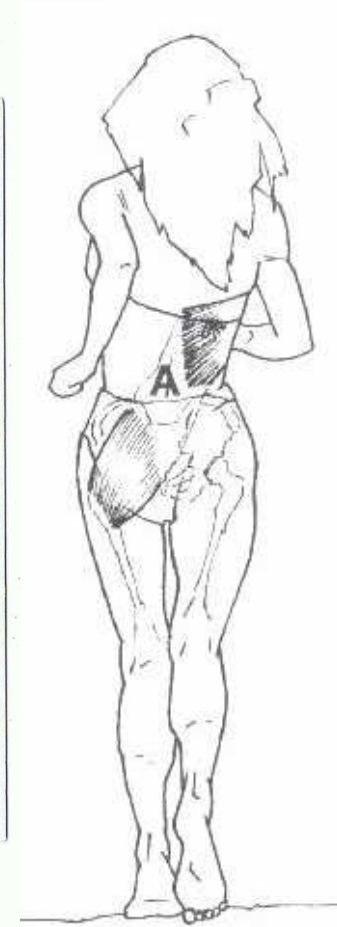
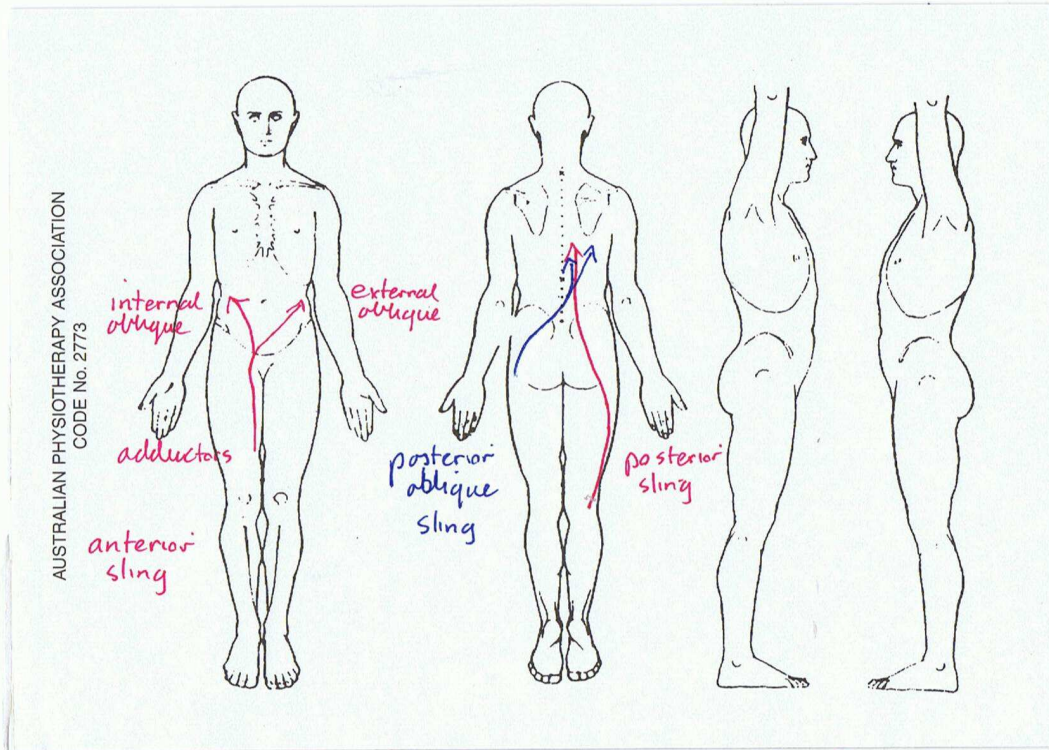
Compresión y Estabilidad

- La función estaría comprometida si las articulaciones sólo fueran estables cerca de la posición de cierre/bloqueo
- Se pueden distinguir dos grupos musculares funcionalmente: sistema local y sistema global (Bergmark 1989, Comerford & Mottram 2001, Richardson et al 1999)
- Los músculos globales se comportan como bridas que de forma sinérgica actúan a lo largo de la región lumbo-pélvica. Estas incluyen el aductor con el OI ipsilateral y el OE contralateral, los isquios laterales junto al ligamento dorsal y la fascia toracolumbar contralateral

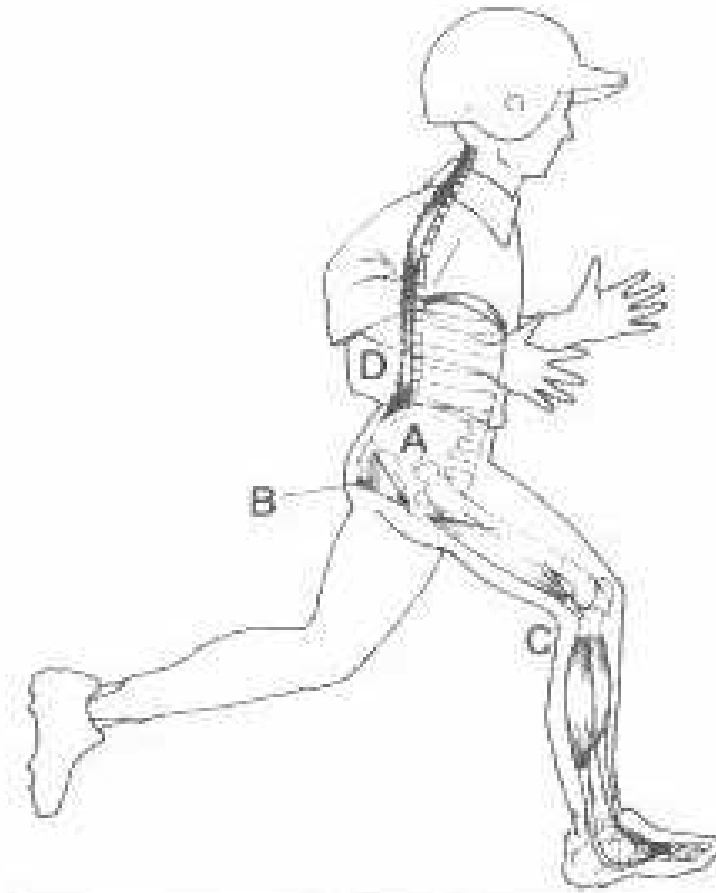
Bridas musculares



Bridas



Brida Longitudinal



El contacto del talón se acompaña de nutación y así se aumenta la estabilidad de la ASI

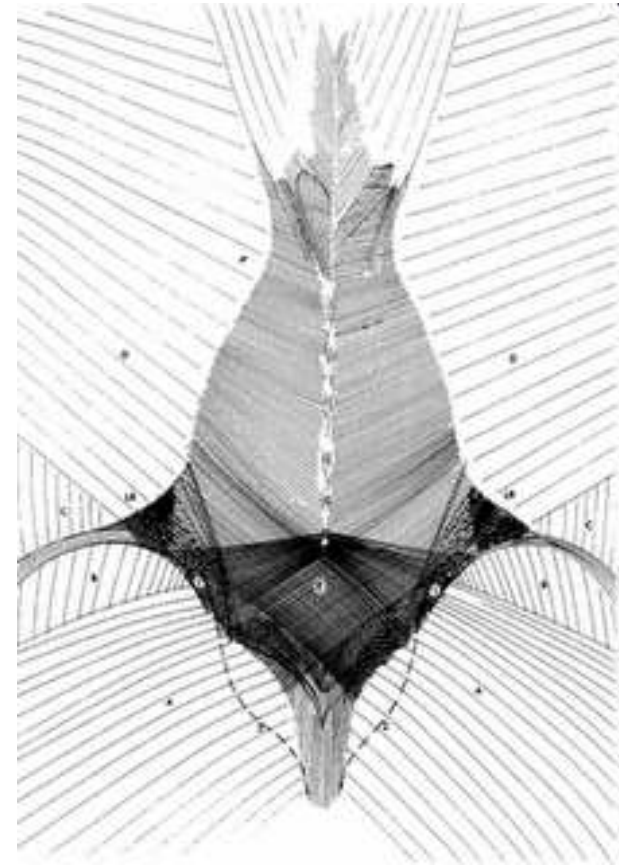
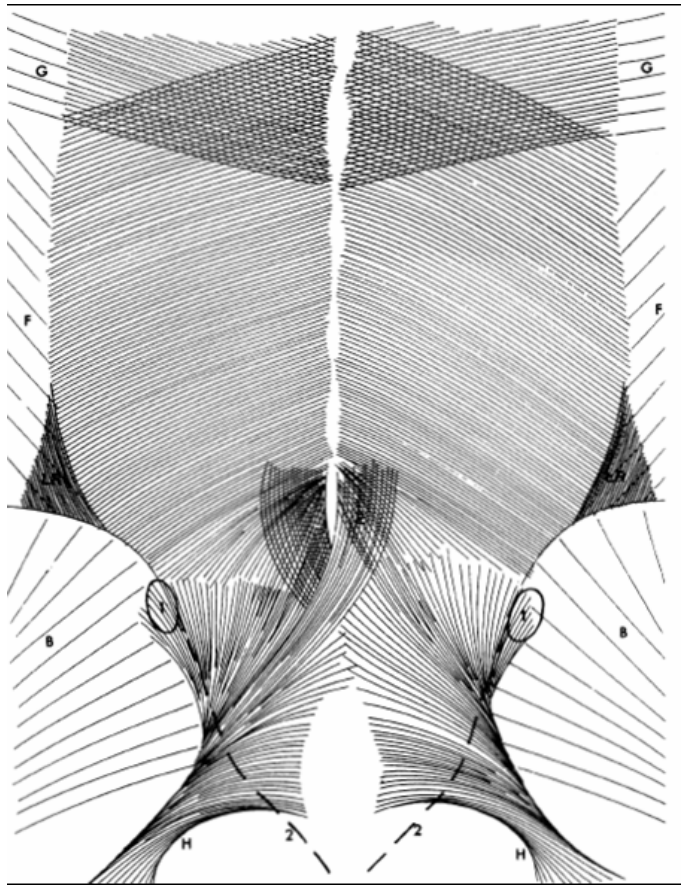
La contracción de isquios proporciona tensión sobre el ligamento sacrotuberoso

La dinámica inversa dicta que la fuerza producida en los músculos de la pantorrilla es transmitida desde los músculos biarticulares de la pierna a la columna

4 bridas (Vleeming et al 1995, Snijders et al 1995)

- **Brida oblicua posterior** comprende conexiones entre el dorsal ancho y glut max a los largo de la fascia toraco lumbar
- **Brida anterior** comprende conexiones entre el OE, la fascia abdominal anterior, el OI contralateral y los aductores del muslo
- **La brida longitudinal** comprende los peroneos, el bíceps femoral, ligamento sacrotuberoso, láminas profundas de la fascia toracolumbar y erector de la columna
- **La brida lateral** comprende los estabilizadores primarios de la cadera, glut med/min, TFL y los aductores contralaterales

Fascia Toracolumbar



Musculatura intrínseca lumbo-pélvica

- La fascia Toracolumbar que comprende 3 capas
- Tr A
- ML
- Otra musculatura intrínseca
 - Fibras posteriores del iliopsoas, fibras medias del cuadrado lumbar, porciones lumbares del iliocostal y el larguísimo
 - Interspinalis e intertransversarii tienen una densidad elevada de HNM sugiriendo una función más propioceptora que motora (Nitz & Peck 1986)
 - Las fibras horizontales del OI tienen una orientación similar al TrA en la pelvis y puede contribuir a la estabilidad de la ASI (Snijders et al 1995)

